

**АНАНЬІВСЬКА МІСЬКА ТЕРИТОРІАЛЬНА  
ГРОМАДА ПОДІЛЬСЬКОГО РАЙОНУ  
ОДЕСЬКОЇ ОБЛАСТІ**



# Загальна інформація

Ананьївщина – чудовий край. Мальовнича природа, багаті земельні ресурси, пам'ятки історії та культури, вигідне географічне розташування дозволяє запропонувати новим партнерам цікаві форми співробітництва.

Територія, на якій розмістилось місто Ананьїв, була заселена з давніх часів. Поблизу Ананьєва виявлені залишки поселення епохи неоліту (VI—V тисячоліття до н. Е.). На його околиці є кургани епохи бронзи (II тисячоліття до н. Е.).

Подалік були знайдені сліди життя людини часів трипільської культури. Степи Ананьївщини бачили і кімерійців, і скіфів, і сарматів. Пізніше – набіги воїнів тимурецького ханства, а потім імперії Османа.

Місто виникло у 1753 році як слобода Анані (Ананів), яку заснував запорізький козацький отаман Іван Ананій. У 1834 році отримала назву місто Ананьїв, який став центром Ананьївського повіту Херсонської губернії.

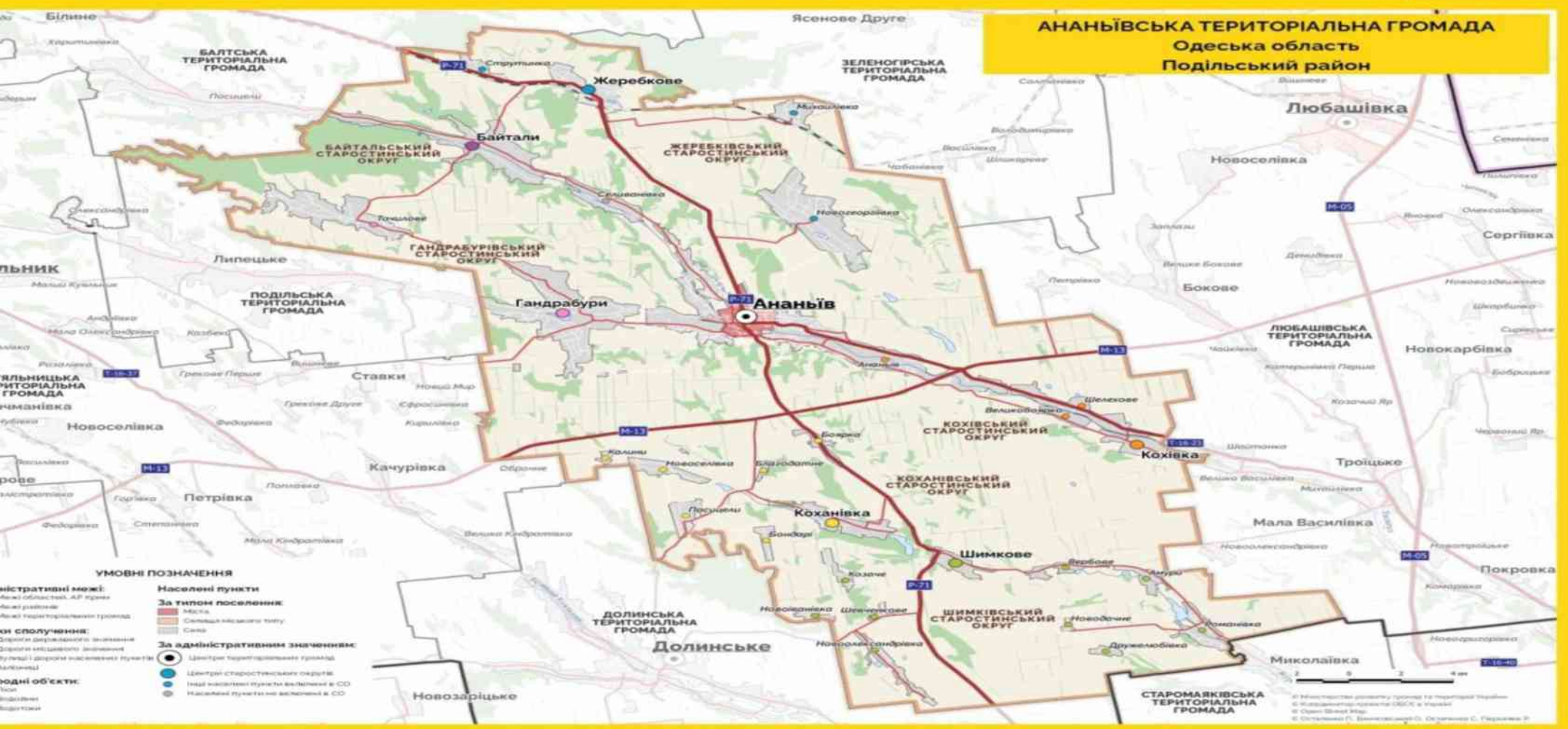
Сьогодні в місті розвивається малий бізнес, діють понад сотні суб'єктів підприємницької діяльності, розвиваються підприємства сільськогосподарського та промислового напрямків.

Місто внесено до списку історичних населених місць України.

У липні 2020 року була утворена Ананьївська міська територіальна громада. Адміністративним центром Ананьївської міської територіальної громади є місто Ананьїв Одеського району Одеської області. Громада налічує 30 населених пунктів та на її території утворено 6 старостинських округів: Жеребківський, Байтальський, Кохівський, Гандрабурівський, Коханівський Шимківський.



**Ананьївська міська територіальна громада розташована у північній частині Одеської області. Межує з Балтською міською, Любашівською, Зеленогірською селищними, Долинською і Старомаяківською сільськими, з Ільницькою міською та Куяльницькою сільською територіальними громадами Одеської області.**



## Природні ресурси

Основним ресурсом громади є землі пільськогосподарського призначення. Перед усіх категорій земель громади вони займають найважливіше економічне значення і становлять 64,7 тис. га.

## Структура земельного фонду

Землі громади на межі лісостепової та степової зон. Особливістю ландшафту є глибокі низини та балки, багато з яких зайняті маловодними струмками або ставками.

Загальна площа громади складає 1,164 тис. га, у тому числі пільськогосподарські угіддя - 64,7 тис. га, ліси - 52,9 тис. га, садибні насадження - 1,09 тис. га; пасовища - 3,6 тис. га; пасовища - 6,94 тис. га.



**Річки, що протікають територією  
громади:**

**річка Тілігул – загальна довжина  
168 км,**

**річка Журавка (притока Тілігулу)  
– загальна довжина 63 км.**

**На території громади наявні 18  
штучних ставків.**



**Через громаду проходить  
євромагістраль E584 (в межах  
України із нею збігається M13).**

**Також на території громади  
проходить ряд територіальних  
автодоріг: T-16-05, T-16-12, T-16-13  
і T-16-23**





**в Ананьївській міській територіальній громаді, проживає – 21562 особи, з яких міське населення становить 7584 особи, сільське – 13978 осіб. Тимчасово переміщені особи – 1284 особи. Чоловіки складають 47% населення громади, жінки – 53%. Густота населення в громаді – 26,3 осіб/км<sup>2</sup>. Кількість дітей дошкільного та шкільного віку у громаді становить 407 особи. Кількість пенсіонерів у громаді – 4024 осіб, що складає 7% від її населення.**



# ЕКОНОМІЧНИЙ РОЗВИТОК

Сільське господарство- один з основних секторів економіки громади. У громаді функціонують більше 40 сільськогосподарських підприємств.

Основні напрямки:

вирощування зернових, зернобобових та технічних культур  
вирощування ВРХ, овець, свиней.

Сповідні підприємства громади:

ТОВ «Агро-ДІС» с. Кохівка,

ТОВ «Новатор» с. Кохівка,

ТОВ «Астрея» с. Коханівка,

ТОВ «Іскра-ЮГ» с.

Новоолександрівка,

ТВ «Магнолія-Лан» с. Гандрабури,

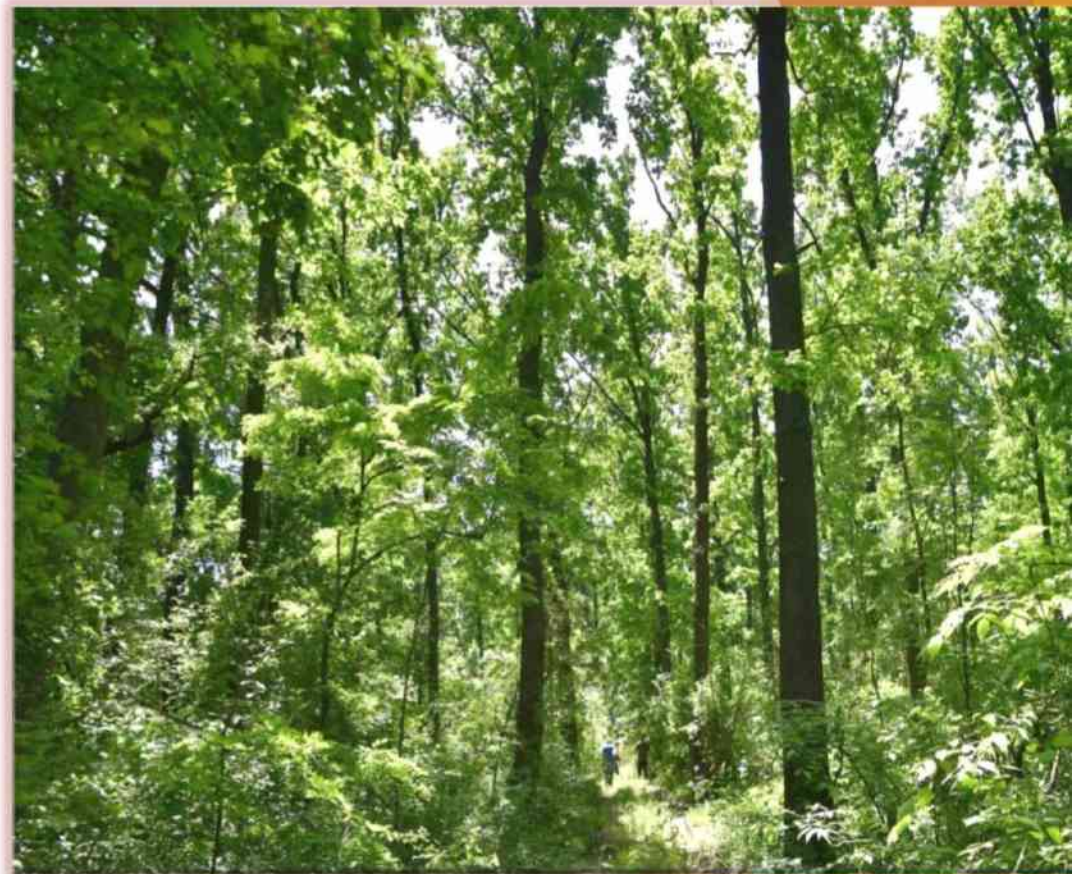
ТОВ «Агросервіс» с.Жеребкове,

ТОВ «Петра» с. Новогеоргівка.



# ЛІСОВЕ ГОСПОДАРСТВО

Землі лісогосподарського призначення займають **11,358 тис. га**



# Промисловість та підприємництво

Промисловість громади представлена підприємствами харчової промисловості, та наданням послуг у сфері ЖКГ.

Основними промисловими підприємствами громади є:

*ПП «Ананьїв хліб»;*

*КП «Ананьївська друкарня»*

*КП «Ананьїв - водоканал»*



# СФЕРА ПОСЛУГ

## Роздрібна торгівля:

164 об'єкти серед них:

- 154 Магазини
- 6 Аптек
- 3 АЗС
- 1 Ринок

## Побутові та інші послуги:

На території громади комунальними підприємствами, установами, закладами, приватними підприємцями надаються побутові, транспортні, медичні, освітні, культурні, соціальні та інші послуги



# ОСВІТА

Функціонування освітньої галузі громади забезпечують:  
спортивні заклади загальної середньої освіти до складу яких входять філії, в яких навчаються 1971 учень

закладів дошкільної освіти, в яких різними формами дошкільної освіти охоплено 436 дітей

«Центр позашкільної освіти та виховання Ананьївської міської ради», кількість гуртків становить – 51, а вихованців – 725 осіб

окремлений структурний підрозділ Ананьївський аграрно-номічний коледж Уманського національного університету івництва, отримують освіту 311 учнів

ажавний навчальний заклад «Ананьївський професійний аграрний ей», навчаються 379 дітей



# МЕДИЦИНА

Система лікувально-профілактичних закладів Ананьївської міської територіальної громади представлена двома установами:

1. **Комунальне некомерційне підприємство «Ананьївська багатoproфільна міська лікарня Ананьївської міської ради»**

2. **Комунальне некомерційне підприємство «Ананьївський центр первинної медико-санітарної допомоги Ананьївської міської ради».**

Юридична допомога населенню надається в амбулаторних умовах – в амбулаторіях ЗПСМ, в т.ч.: 3 в міській місцевості та в 18 сільсько-сільських пунктах.



# СОЦІАЛЬНА СФЕРА

Мунальна установа «Центр надання соціальних послуг Ананьївської міської ради» є комплексним закладом соціального захисту населення, до складу якої входять:

відділення соціальних послуг за місцем проживання

відділення стаціонарного догляду для постійного або тимчасового проживання

відділення соціальної роботи



# КУЛЬТУРА

комунальна установа «Ананьївський центральний Будинок культури Ананьївської міської ради, до складу якої входять 16 закладів культури Комунальна установа Публічна бібліотека Ананьївської міської ради», до складу якої входять 25 бібліотек – філій.

комунальна установа «Ананьївська музична школа імені Петра Івановича Щинського Ананьївської міської ради»  
відділ Одеського художнього музею в м. Ананьєві.





# ІСТРИЧНІ ПАМ'ЯТКИ



**Собор Олександра  
Невського**

**Будинок  
ананьївського  
багатія-мільйонера  
Ерделі**



**собняк кінця 19 століття**



**ІСТРИЧНІ ПАМ'ЯТКИ**

**Ананьївська чоловіча гімназія**



# ІСТОРИЧНІ ПАМ'ЯТКИ

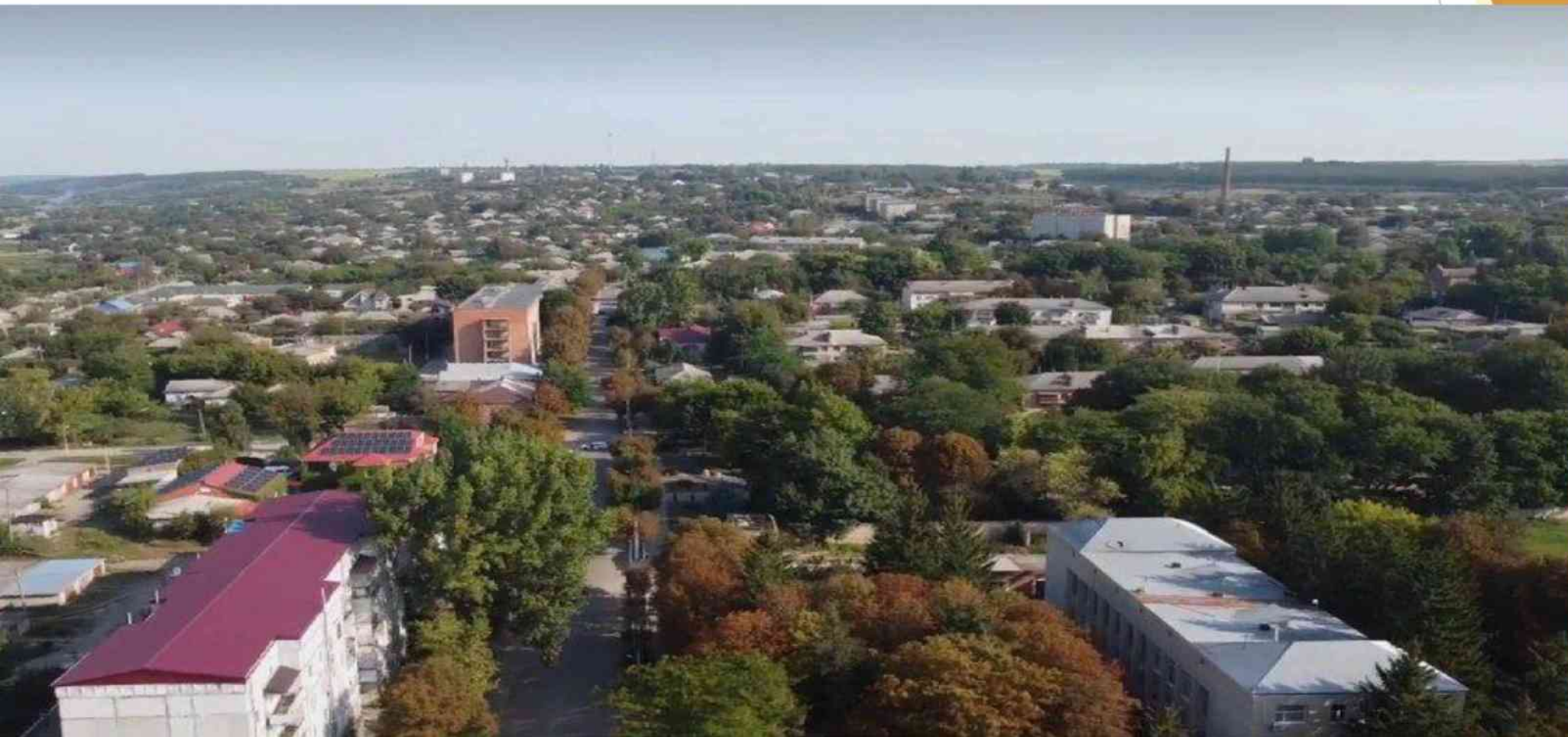


**Готель «Лондон»**

**Криниця при  
Свято-  
Миколаївській  
Церкві**



**Стратегічне бачення громади - максимально ефективно використання наявних ресурсів з метою забезпечення сталого розвитку та підвищення рівня життя всіх мешканців. Ключові фактори успіху - новий креативний підхід, створення нових ідей та їх впровадження.**



# ІНВЕСТИЦІЙНА ПРИВАБЛИВІСТЬ ПЕРЕРОБНА ПРОМИСЛОВІСТЬ ВИРОБНИЦТВО БОРОШНА, ОЛІЇ, КРУП



# ІНВЕСТИЦІЙНА ПРИВАБЛИВІСТЬ ВИРОЩУВАННЯ ТА ПЕРЕРОБКА ЛІКАРСЬКИХ РОСЛИН



# ІНВЕСТИЦІЙНА ПРИВАБЛИВІСТЬ АПІТЕРАПІЯ — АЛЬТЕРНАТИВНИЙ МЕТОД МЕДИЦИНИ



# ІНВЕСТИЦІЙНА ПРИВАБЛИВІСТЬ ТЕПЛИЧНИЙ БІЗНЕС





# ІНВЕСТИЦІЙНА ПРИВАБЛИВІСТЬ СТВОРЕННЯ ЗОНИ СПОРТИВНОГО ВІДПОЧИНКУ



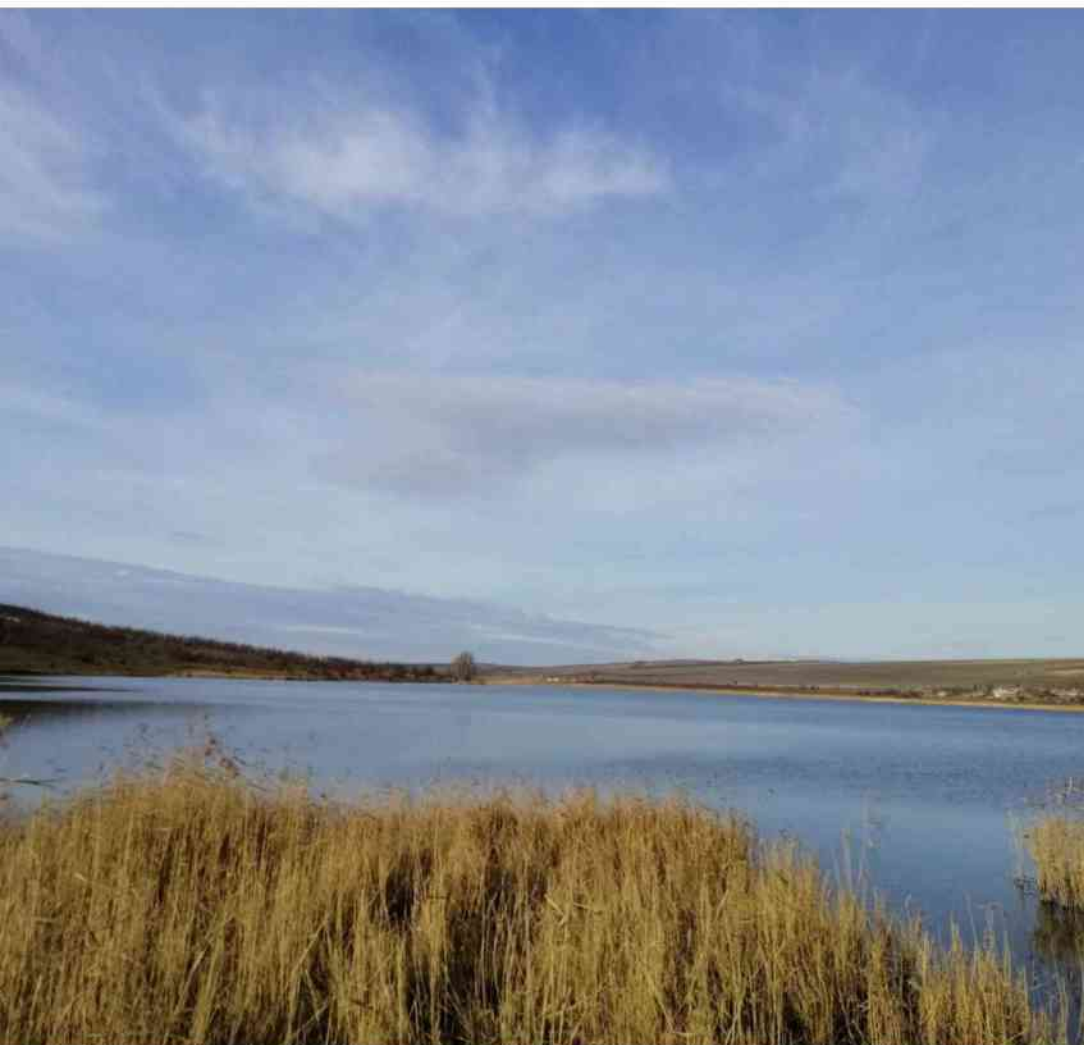
# ІНВЕСТИЦІЙНА ПРИВАБЛИВІСТЬ ВИРОБНИЦТВО СИРІВ



# ІНВЕСТИЦІЙНА ПРИВАБЛИВІСТЬ ЗЕЛЕНА ЕНЕРГЕТИКА



# ІНВЕСТИЦІЙНА ПРИВАБЛИВІСТЬ РИБНЕ ГОСПОДАРСТВО



# КОНКУРЕНТНІ ПЕРЕВАГИ

**Близькість до м. Одеса. Громада територіально межує із Ілліницькою, Миколаївською областями. По території громади пролягає дорога державного значення Р-71. Є залізничне сполучення.**

**можливість залучення додаткових ресурсів та партнерів.**

**наявність вільних земельних ділянок, корисних копалин та інших умов для реалізації проектів.**

**логістична зручність**

**бережена базова соціальна інфраструктура (дошкільні заклади, школи, Будинки культури, сільські клуби, бібліотеки тощо)**

**відкритість керівництва до співпраці на регіональному рівні**

# **УМОВИ ДО ІНВЕТОРІВ**

**Вдійснювати свою діяльність у рамках законодавства України.**

**Надавати пріоритет при працевлаштуванні місцевим жителям.**

**Забезпечувати виконання своїх інвестиційних зобов'язань.**

**Зареєструвати підприємство на території громади.**

# **ІНВЕСТИЦІЙНІ МОЖЛИВОСТІ**

**Маємо об'єкти нерухомості різного цільового ризначення.**

**Екологічно чиста громада, з великим потенціалом озробки корисних копалин.**

**Інвестування в сільськогосподарську галузь.**

**Землі запасу сільськогосподарського призначення – власності громади**

# **ЩО ОТРИМУЄ ГРОМАДА ВІД ЗАЛУЧЕННЯ ІНВЕСТИЦІЙ**

**НОВІ ВИСОКООПЛАЧУВАНІ РОБОЧІ МІСЦЯ**

**СТАЛЕ ЗБІЛЬШЕННЯ ДОХОДІВ БЮДЖЕТУ ГРОМАДИ**

**НОВІ ОБ'ЄКТИ БЛАГОУСТРОЮ**

**ПІДВИЩЕННЯ ЯКОСТІ ЖИТТЯ ГРОМАДИ**



# ГОТОВНІСТЬ ДО СПІВПРАЦІ

Наша громада націлена на розвиток всіх напрямків бізнесу і соціальної сфери, створення сучасних умов для комфортного проживання та економічного розвитку кожного мешканця, покращення благоустрою території. Ми відкриті для партнерів, які готові вести свій бізнес на території громади, надавати робочі місця, платити гідну зарплату та сплачувати податки до бюджету громади.

Ми готові:

запропонувати достатній потенціал та можливості для вкладання коштів та отримання прибутку,

надати всебічну підтримку в реалізації ваших проєктів.

Ми переконані, що на території нашої громади для розвитку бізнесу ви знайдете:

надійних партнерів,

вигідні пропозиції,

підтримку влади.

# ГОТОВНІСТЬ ДО СПІВПРАЦІ

**МИ ВПЕВНЕНІ, що спільними зусиллями наша громада стане привабливим та комфортним для проживання місцем, з високим рівнем добробуту мешканців. Що є запорукою благополуччя та процвітання. Головне багатство нашого міста – ініціативні, працелюбні, чуйні люди. Тож гостинно запрошуємо до ананьївського краю.**

**Mail адреса: [ananivmiskrada@ukr.net](mailto:ananivmiskrada@ukr.net)**

**б сайт: <https://ananiv-mr.od.gov.ua/>**

**контактні телефони: (04863) 2-15-22**

**адреса: 66401 вул. Незалежності 51,**

**Ананьїв, Подільського району**

**Хмельницької області**

